



UNIVERSIDAD  
POLITÉCNICA  
DE MADRID

---

**ESTUDIO DE PERFIL DE INGRESO DE ESTUDIANTES DE MÁSTER OFICIAL  
CURSO 2018-19**

---

**09AZ - MASTER UNIVERSITARIO EN INGENIERIA DE SISTEMAS  
ELECTRONICOS**

**Informe de resultados**

---

Observatorio Académico  
Universidad Politécnica de Madrid  
Junio de 2019

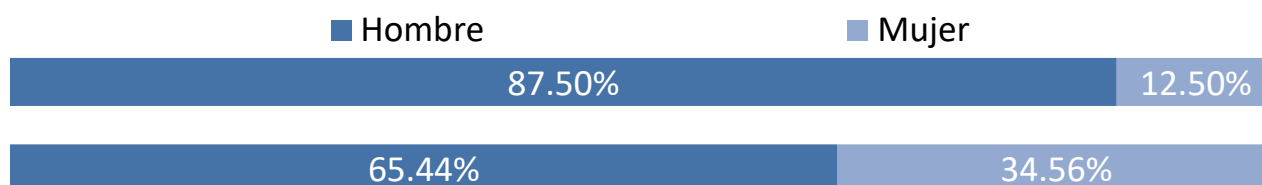
---

**Advertencia:** Si el número de respuestas obtenidas es inferior al de las respuestas necesarias para poder inferir resultados (con error muestral de  $\pm 10,00\%$  para un nivel de confianza del 95 % en el caso más desfavorable de varianza  $p=q$ ), el error muestral **invalida los resultados particulares de la encuesta** para esta titulación. En este caso, los valores deben tenerse en cuenta únicamente a título informativo y nunca como representativos del plan de estudios en su conjunto.

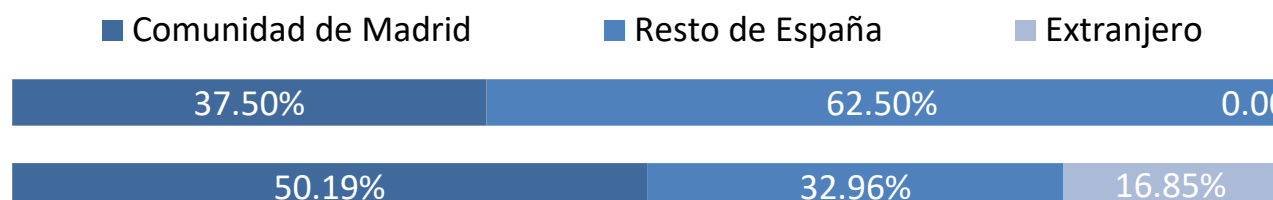
Número total de estudiantes en el plan de estudios: 30  
 Número de respuestas necesarias para poder inferir resultados: 24  
 Número de respuestas obtenidas : 8

## Perfil de los estudiantes

Sexo	Plan	UPM
Hombre	87.50%	65.44%
Mujer	12.50%	34.56%

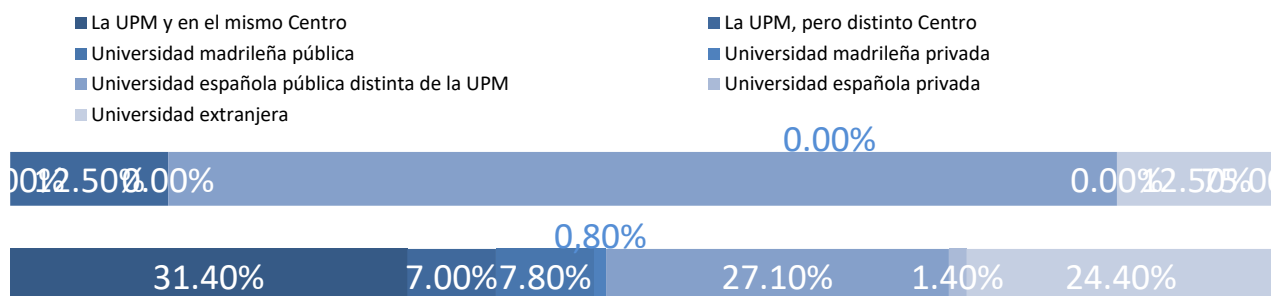


Procedencia	Plan	UPM
Comunidad de Madrid	37.50%	50.19%
Resto de España	62.50%	32.96%
Extranjero	0.00%	16.85%



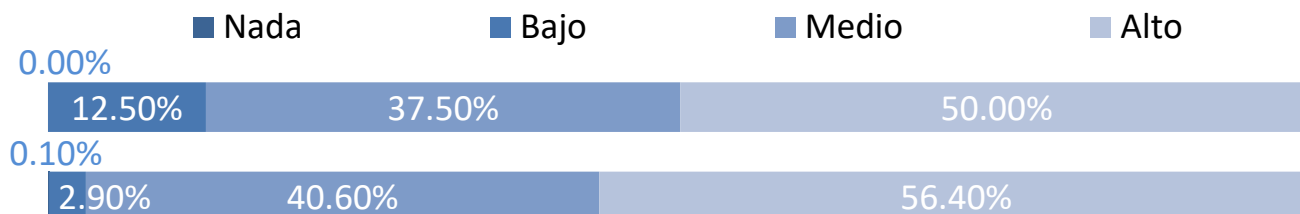
### Tipo de centro en que cursaron estudios previos al máster

	Plan	UPM
La UPM y en el mismo Centro	0.00%	31.40%
La UPM, pero distinto Centro	12.50%	7.00%
Universidad madrileña pública	0.00%	7.80%
Universidad madrileña privada	0.00%	0.90%
Universidad española pública distinta de la UPM	75.00%	27.10%
Universidad española privada	0.00%	1.40%
Universidad extranjera	12.50%	24.40%



### Nivel de conocimiento de inglés

	Plan	UPM
Nada	0.00%	0.10%
Bajo	12.50%	2.90%
Medio	37.50%	40.60%
Alto	50.00%	56.40%



**Momento de la elección del plan de estudios**

Antes de empezar el Grado o equivalente  
 Durante el Grado o equivalente  
 Después de terminar el Grado o equivalente

Plan	UPM
0.00%	15.70%
62.50%	46.90%
37.50%	37.40%

- Antes de empezar el Grado o equivalente
- Durante el Grado o equivalente
- Después de terminar el Grado o equivalente

**Tiempo previsto de dedicación a los estudios**

30 horas o menos  
 Más de 30 horas

Plan	UPM
25.00%	26.60%
75.00%	73.40%

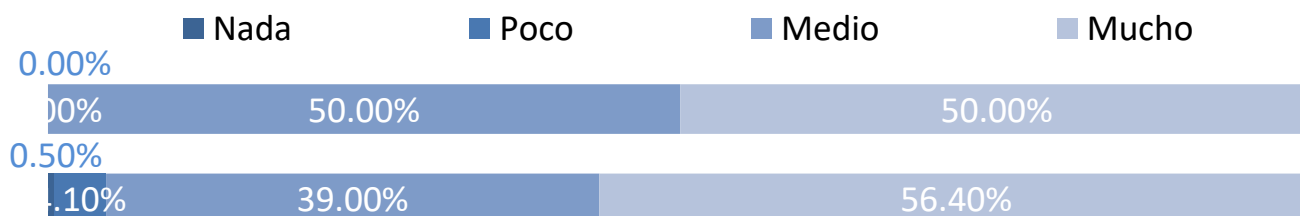
- 30 horas o menos
- Más de 30 horas



## Características personales

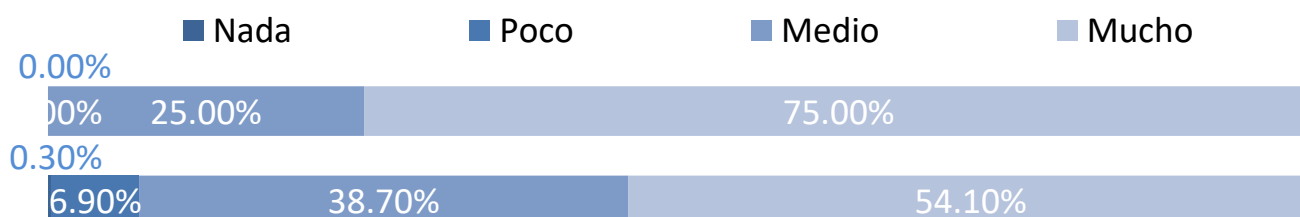
### Capacidad de organización y planificación

	Plan	UPM
Nada	0.00%	0.50%
Poco	0.00%	4.10%
Medio	50.00%	39.00%
Mucho	50.00%	56.40%



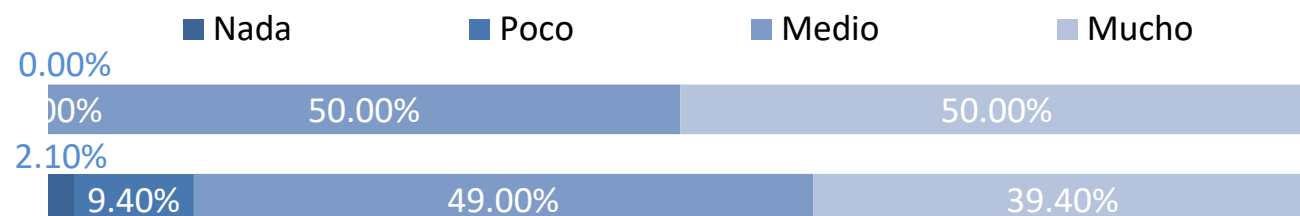
### Capacidad para usar las tecnologías de la información y de la comunicación

	Plan	UPM
Nada	0.00%	0.30%
Poco	0.00%	6.90%
Medio	25.00%	38.70%
Mucho	75.00%	54.10%



### Capacidad para aplicar conocimientos de matemáticas, física e ingeniería

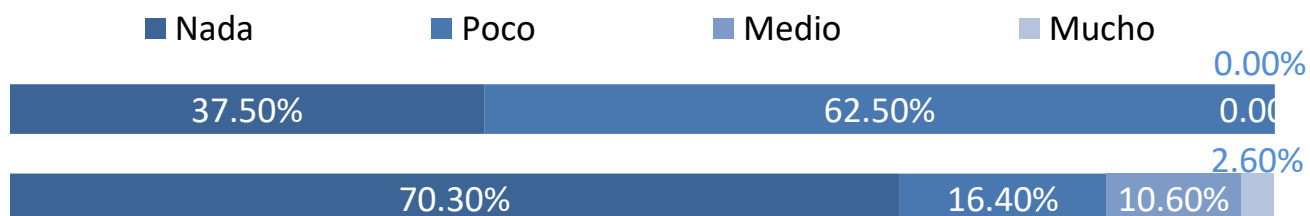
	Plan	UPM
Nada	0.00%	2.10%
Poco	0.00%	9.40%
Medio	50.00%	49.00%
Mucho	50.00%	39.40%



## Valoración de la información recibida

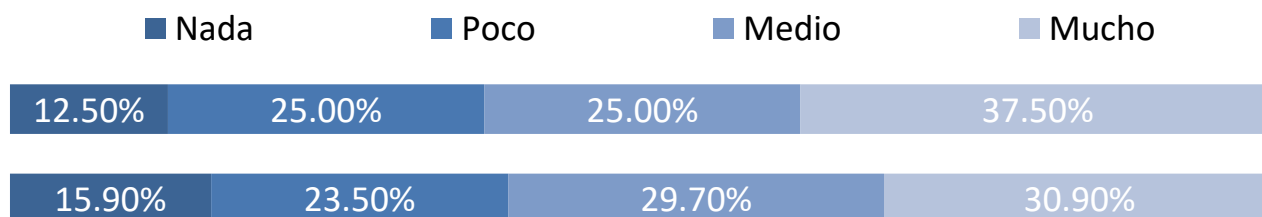
### Medios de comunicación (prensa, radio, TV, publicidad, etc.)

	Plan	UPM
Nada	37.50%	70.30%
Poco	62.50%	16.40%
Medio	0.00%	10.60%
Mucho	0.00%	2.60%



### Web de la UPM

	Plan	UPM
Nada	12.50%	15.90%
Poco	25.00%	23.50%
Medio	25.00%	29.70%
Mucho	37.50%	30.90%



### Internet en general

	Plan	UPM
Nada	0.00%	20.30%
Poco	37.50%	26.30%
Medio	25.00%	30.70%
Mucho	37.50%	22.60%

